

AgroParisTech

MASTERS 2016

UNE ÉCOLE MULTI-SITES

AgroParisTech déploie son offre master au niveau national, avec ses partenaires, en Ile-de-France (Paris & Massy), à Montpellier, Nancy et Kourou en Guyane française.



MASTERS ÎLE-DE-FRANCE

Vous serez diplômés de l'université Paris-Saclay dont AgroParisTech est membre fondateur.

10 MENTIONS

- > Parcours en français (niveau : B2 requis)
- > Parcours en anglais (niveau : B2 requis)

AGROSCIENCES, ENVIRONNEMENT, TERRITOIRES, PAYSAGE, FORÊT

M1 – 60 ECTS

Parcours M2 – 60 ECTS :

- > De l'agronomie à l'agro-écologie (AAE)
- > Environnement : dynamiques, territoires et sociétés – Agro-écologie, sociétés, territoires (EDTS-AST)
- > Environnement : dynamiques, territoires & sociétés – Développement durable, biodiversité et aménagement des territoires (EDTS – DEBATS)
- > Gestion des sols et services écosystémiques (GSSE)
- > Climate, land use, ecosystem services (CLUES)
- > Théories et démarches de projet de paysage (TDPP)

Suite page 2



www.agroparistech.fr/Masters-3137.html

REJOIGNEZ-NOUS !

 @AgroParisTech

 AgroParisTech

CONTACTEZ-NOUS

master@agroparistech.fr



BIODIVERSITÉ, ÉCOLOGIE ET ÉVOLUTION

M1 – 60 ECTS

Parcours M2 – 60 ECTS :

- > Biodiversité et fonctionnement des écosystèmes – ingénierie écologique (BFI)
- > Biologie de la conservation (BCR)
- > Écologie évolutive (EEV)
- > Écologie théorique et modélisation (ETM)
- > Environnement : dynamiques, territoires & sociétés – Agro-écologie, sociétés, territoires (EDTS-AST)
- > Environnement : dynamiques, territoires et sociétés – Développement durable, biodiversité et aménagement des territoires (EDTS-DEBATS)
- > Génomique et environnement (GE)
- > Ingénierie écologique et services écosystémiques (IES)
- > Préservation et gestion conservatoire des systèmes écologiques (PGC)

NUTRITION ET SCIENCES DES ALIMENTS

M1 – 60 ECTS

Parcours M2 – 60 ECTS :

- > Analyse des risques sanitaires liés à l'alimentation (ARSA)
- > Ingénierie des produits et des procédés (IPP)
- > Microbiologie et génie biologique (MGB)
- > Nutrition et santé (NS)
- > Recherche et développement en stratégies analytiques (RDSA)
- > Toxicologie, environnement, santé (TES)

ET AUSSI

Food innovation and product design (FIPDES)

- > Master européen en 2 ans avec admission en première année seulement (120 ECTS). Voir encadré masters européens page 4

BIOLOGIE INTÉGRATIVE ET PHYSIOLOGIE

M1 – 60 ECTS

- > M1 Biologie intégrative et physiologie végétale
- > M1 Biologie intégrative et physiologie animale
- > M1 Biodiversité et génome
- > M1 Biologie des systèmes et modélisation pour l'ingénierie du vivant

Parcours M2 – 60 ECTS

- > Agents infectieux : interaction avec leurs hôtes et l'environnement (AI)
- > Génomique et environnement (GE)
- > Ingénierie et chimie des biomolécules (ICB)
- > Predictive and integrative animal biology (PRIAM)
- > Reproduction et développement (RD)
- > Sciences du végétal (SV)
- > Systems and synthetic biology (BSS)

ÉCONOMIE DE L'ENVIRONNEMENT, DE L'ÉNERGIE ET DES TRANSPORTS

M1 – 60 ECTS

Parcours M2 – 60 ECTS :

- > Économie de l'environnement (EDDEE - Environnement)
- > Économie de l'énergie (EDDEE - Energie)
- > Modélisation prospective : économie, énergie, environnement (EDDEE - Modélisation)

GESTION DES TERRITOIRES ET DÉVELOPPEMENT LOCAL

M1 – 60 ECTS

Parcours M2 – 60 ECTS :

- > Gouvernance de la transition, écologie et sociétés (GTES)
- > Dynamique des pays émergents et en développement (DYNPED)

GÉNIE DES PROCÉDÉS ET DES BIO-PROCÉDÉS

M1 – 60 ECTS

Parcours M2 – 60 ECTS (ouverture rentrée 2016)

- > Procédés, énergie, environnement (PEE)
- > Procédés, biotechnologies, aliments (PBA)

Dans la mention INNOVATION, ENTREPRISE et SOCIÉTÉ

Parcours M2 – 60 ECTS :

- > Innovation et performance dans les entreprises du vivant (IPEV)

Dans la mention INFORMATIQUE

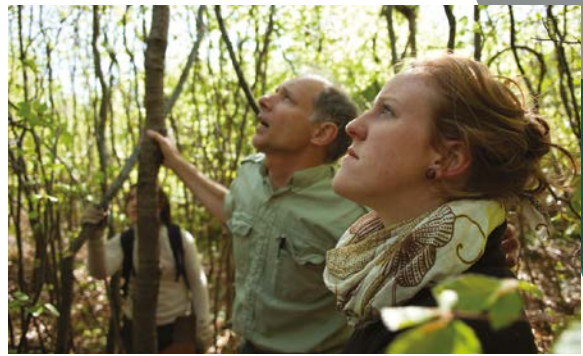
Parcours M2 – 60 ECTS :

- > Apprentissage, information et contenu (AIC)
- > Decision Support and Business Intelligence (DSBI)

Dans la mention MATHÉMATIQUES ET APPLICATIONS

Parcours M2 – 60 ECTS :

> Mathématiques du vivant



**MASTER
NANCY**



UNIVERSITÉ
DE LORRAINE

1 MENTION

BIOLOGIE ET ÉCOLOGIE POUR LA FORÊT, L'AGRONOMIE ET LA GESTION DES ÉCOSYSTEMES

M1 – 60 ECTS

M2 – 60 ECTS

> Fonctionnement et gestion des écosystèmes (Nancy et Kourou) - (FGE)

> Bois, forêts et développement durable (BFD)

> Forests and their environment (FEN).

> Biologie intégrative de l'arbre et des plantes cultivées (BIA)

MASTERS MONTPELLIER

3 MENTIONS

SCIENCES DE L'EAU

M1 – 60 ECTS

M2 – 60 ECTS

> Eau et agriculture (EA)

> Eau et société (ES)

GÉOMATIQUE

M1 – 60 ECTS

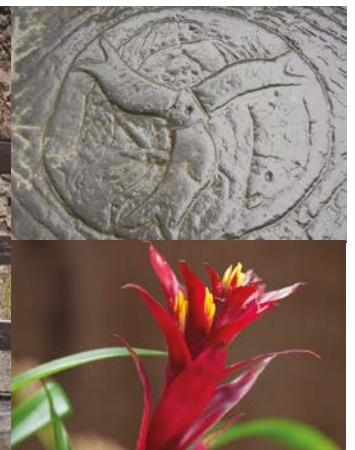
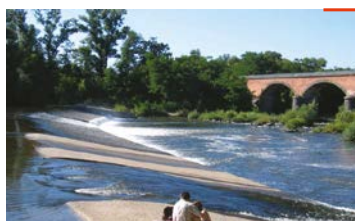
M2 – 60 ECTS

Dans la mention BIODIVERSITÉ, ÉCOLOGIE ET ÉVOLUTION

M1 – 60 ECTS

M2 – 60 ECTS

> Biodiversité végétale et gestion des écosystèmes tropicaux (Montpellier et Kourou) – (BIOGET)





Avec AgroParisTech, relevez les défis des sciences du vivant et de l'environnement !

NOS FORMATIONS À L'INTERNATIONAL

4 MASTERS INTERNATIONAUX

Construits avec des partenaires français, ils se déroulent en France et sont destinés à un public étranger

GESTION ET TRAITEMENT DES EAUX, DES SOLS ET DES DÉCHETS (GTESD - M2 en 18 mois)

www.master-gtesd.com/fr/

ÉNERGIE

Parcours M2 – 60 ECTS

> Renewable Energy (REST)

www.master-renewable-energy.com/en/

INFORMATIQUE

Parcours M2 – 60 ECTS

> Data and Knowledge (D&K)

www.universite-paris-saclay.fr/fr/formation/master/m2-data-knowledge-d-k-0

SCIENCES ET TECHNOLOGIES DE L'AGRICULTURE, DE L'ALIMENTATION ET DE L'ENVIRONNEMENT (3A)

www.agroparistech.fr/-Sciences-et-technologies-de-l-.html

M1 – 60 ECTS

Parcours M2 – 60 ECTS

> Gestion environnementale des écosystèmes et forêts tropicales

> Santé des plantes

Parcours itinérant Montpellier, Rennes et Paris

3 MASTERS EUROPÉENS

Construits avec nos partenaires européens, ils se déroulent en France et à l'étranger

FOOD INNOVATION AND PRODUCT DESIGN (FIPDES)

www.fipdes.eu/

FOOD STUDIES

www.eurmscfood.nl/

PLANT HEALTH ERASMUS +

www.planthealth.upv.es



Crédits photographiques : Jean-Hugues Berrou, Sophie Richard, Thierry Rieu, DICOM
Imprimé par CIA Graphic sur papier PEFC